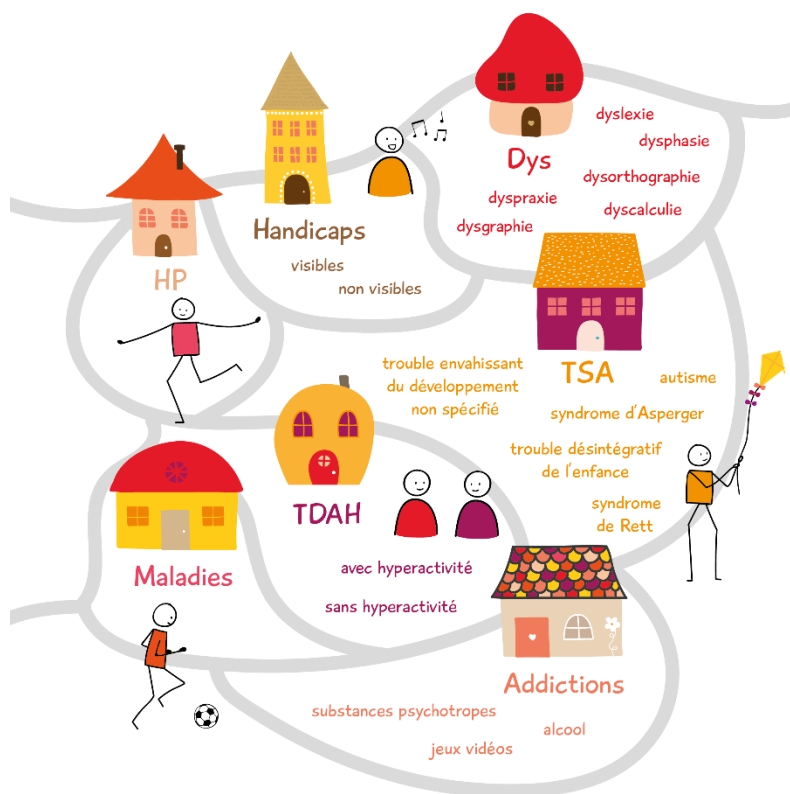


L'ORGANISME DE FORMATION



« Former des personnes à transmettre leur savoir et/ou leurs connaissances dans tous domaines de formation, à des enfants, adolescents et/ou jeunes adultes, quels que soient leur niveau cognitif et/ou intellectuel, leur handicap, leur trouble, leur maladie ou leur addiction. »



Les Clés de la Pédagogie M4All®

Contenu

- M4all® Formation Sàrl page 3
- Pourquoi le nom M4all® page 4
- Les Clés de la Pédagogie M4all® page 5
 - ✓ Les 3 piliers de la Pédagogie M4all® page 7
- La formation longue et modulaire
 - ✓ Description page 8
 - ✓ Formation longue page 9
 - ✓ Formation modulaire page 13
 - ✓ Formation pour adolescents et jeunes adultes page 16
- Rôle du formateur d'apprenti page 19
- Pour qui ? Description des situations
 - ✓ Les statistiques des troubles chez les enfants (selon l'OMS 2020) page 21
 - ✓ Que représentent 30 % page 22
 - ✓ La différence entre égalité et équité page 23
- Points de presse page 24
- Contact page 28

M4all® Formation Sàrl

Sarah Perruchoud-Cordonier est professeur spécialisée de musique. Elle enseigne la batterie, l'accordéon, la formation musicale et l'initiation à la musique à l'EJMA-VS depuis 1999. Elle est également formatrice d'adultes.

Au fil des années d'enseignement, elle a développé un intérêt particulier pour l'enseignement spécialisé destiné aux enfants/adolescents/jeunes adultes en difficultés scolaires ou ayant des troubles de l'apprentissage. Ceux-ci peuvent être liés à des troubles du spectre de l'autisme, des problèmes « DYS » (dyspraxie, dysphasie, dysgraphie, dyscalculie, dyslexie, dysorthographe), un TDAH (Trouble du Déficit de l'Attention avec ou sans Hyperactivité), un HPI (Haut Potentiel Intellectuel) ou des troubles psychotiques. Ils peuvent également être liés à une maladie, un handicap, une pathologie non diagnostiquée, ou encore des addictions, telles que les substances psychotropes, l'alcool, les jeux vidéo ou encore internet.

Ces enfants/adolescents/jeunes adultes, elle les appelle affectueusement « enfants/adolescents/jeunes adultes extraordinaires ».



Forte de son expérience et de ses formations, elle a créé en 2020 une méthode pédagogique appelée « Les Clés de la Pédagogie M4all® », ainsi que l'organisme de formation « M4all® Formation Sàrl ».

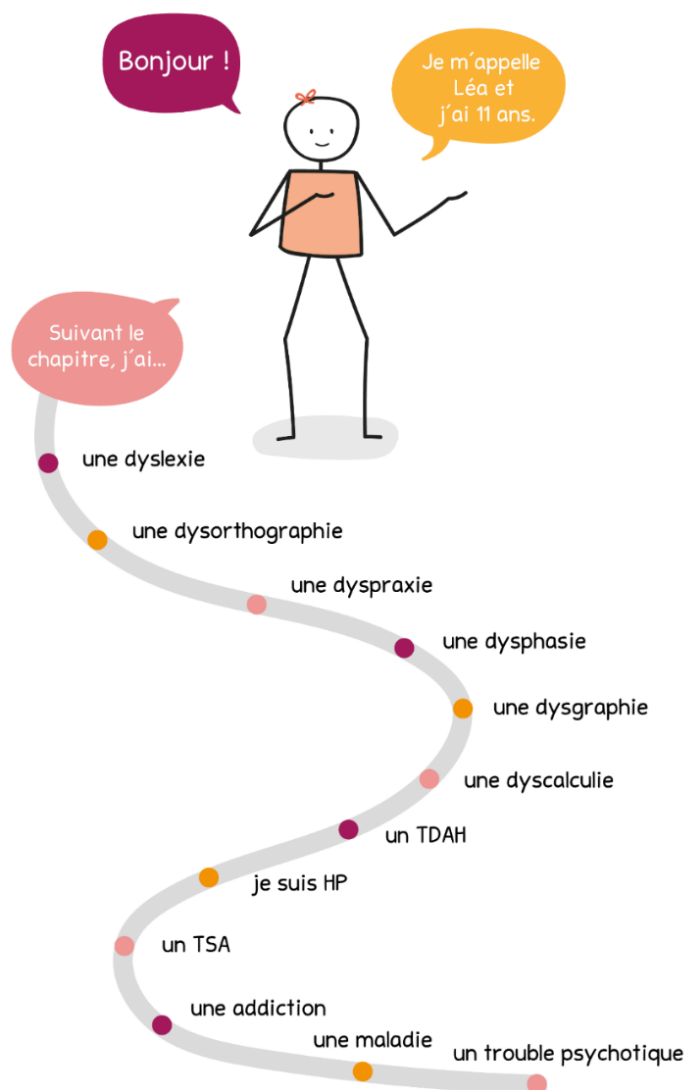
Afin d'aider au mieux ces enfants/adolescents/jeunes adultes extraordinaires, elle complète ses compétences par une année de formation à la Pédagogie DOLCE à Paris, attesté par un « Certificat of Advanced Studies (CAS) en enseignement musical et besoins particuliers ».

En parallèle, en 2020, elle se spécialise dans les profils d'apprentissage et se forme à Paris, auprès de Jean-François Michel, Auteur du livre « Les 7 profils d'apprentissage ». Elle poursuit sa démarche de spécialisation afin d'obtenir en 2021 le Brevet fédéral de formatrice d'adulte.

Pourquoi le nom « M4all® »

M comme **Méthodologie** et **Méthode**. L'élève/apprenant qui a une difficulté scolaire ou trouble de l'apprentissage, utilise une **méthodologie** (processus de réflexion) qui lui est propre pour arriver à l'objectif qu'il s'est fixé.

Le professeur/formateur va lui, utiliser une **méthode** adaptée et personnalisée à la difficulté d'apprentissage de l'élève/apprenant. Quels que soient le trouble ou difficulté de l'enfant/adolescent/jeune adulte, il va modifier son enseignement pour que celui-ci puisse avoir accès à l'apprentissage d'une matière spécifique.



Les Clés de la Pédagogie M4all®

Les Clés de la Pédagogie M4all® est une pédagogie unique à ce jour en Suisse. Elle est basée sur la personnalisation et l'optimisation des stratégies d'apprentissage de l'élève/ apprenant.

Elle tient compte de la manière dont il apprend, permettant au professeur/formateur d'optimiser l'apprentissage de la matière enseignée, quel que soit le domaine de formation.

Elle a pour but de favoriser le bien-être, le développement psychomoteur et la confiance en soi de l'enfant/adolescent/jeune adulte, en collaboration avec les écoles, les centres de formation professionnelle, les écoles spécialisées, les institutions et les hôpitaux.

Le concept des Clés de la Pédagogie M4all® repose sur une pédagogie d'écoute et d'échange. Elle aide les « enfants/adolescents/jeunes adultes extraordinaires » et leurs parents à avoir une méthodologie d'apprentissage.



L'objectif premier de la méthode est simplement de créer une communication et un lien entre l'élève/apprenant et le professeur/formateur quel que soit le domaine de formation, mais non de faire de cette matière, une thérapie.

En Suisse, peu de professeurs/formateurs sont formés et/ou sensibilisés aux situations de handicap ou à une pathologie spécifique, quel que soit le domaine d'enseignement.

Cela implique que certains professeurs/formateurs se retrouvent complètement démunis face à des enfants/adolescents/jeunes adultes souffrant de problèmes « DYS » (dyspraxie, dysphasie, dysgraphie, dyscalculie, dyslexie, dysorthographe etc...), ou de « TDAH » (Troubles du Déficit de l'Attention avec ou sans Hyperactivité), de « HPI » (Haut Potentiel Intellectuel) ou des troubles psychotiques.

La plupart des codes pédagogiques d'enseignement pour entrer en contact avec l'enfant/adolescent/jeune adulte échouent.

Beaucoup de parents d'enfants/adolescents/jeunes adultes extraordinaires, rencontrent des incompréhensions avec certains professeurs/formateurs qui ne connaissent et ne comprennent pas les difficultés que rencontrent leurs enfants.



Forte de ce constat, Sarah Perruchoud-Cordonier décide de créer « Les Clés de la Pédagogie M4all® » en mettant à disposition son expérience et ses diverses formations pour contourner ces difficultés sociales.

Le but de cette pédagogie est de former, de sensibiliser des personnes à la transmission de leur savoir et/ou de leurs connaissances dans toute sorte de domaines de formation, à des enfants/adolescents/jeunes adultes, quels que soient leur niveau cognitif et/ou intellectuel, leur handicap, leur trouble, leur maladie ou leur addiction.

Pour travailler avec ce public d'enfants/adolescents/jeunes adultes extraordinaires, il est important d'avoir des connaissances théoriques pour chaque trouble de l'apprentissage ou difficulté scolaire.

Chacun de ces troubles/maladies/handicap est présenté ainsi :

- **Sa carte d'identité** : connaître de manière factuelle les particularités de chacun des troubles/maladies/handicaps.
- **Des exemples concrets** : en lien avec la propre pratique professionnelle de chaque participant à la formation, des exemples concrets sont donnés.
- **Des Clés pédagogiques** : pour chacun des troubles/maladies/handicaps, des clés pédagogiques permettent à chaque participant à la formation de pouvoir immédiatement les appliquer avec leur public d'enfants/adolescents/jeunes adultes extraordinaires.

Un condensé (sorte de pense-bête ludique) des points essentiels à prendre en compte pour chaque trouble/maladie/handicap, complète la documentation y relative.

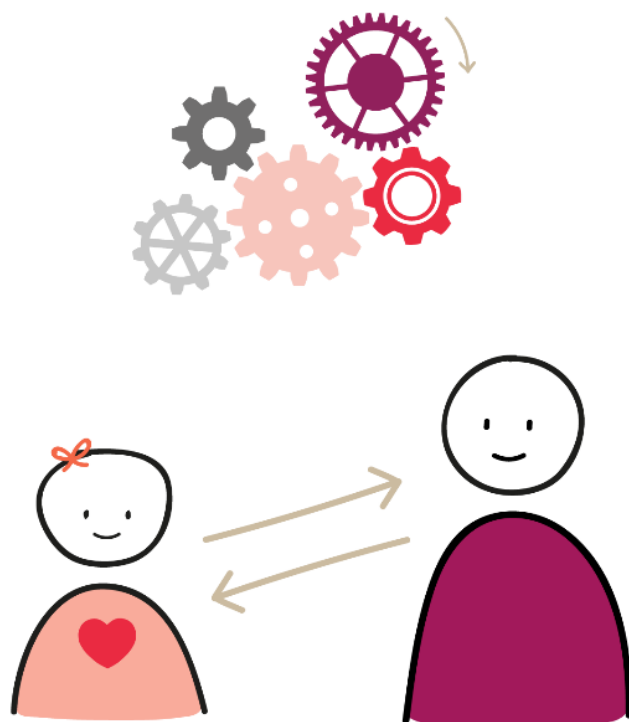
Les Clés de la Pédagogie M4all® met résolument l'accent sur une culture inclusive.

Les 3 piliers de la Pédagogie M4all®

La Pédagogie M4all® a été pensée sur un système de 3 piliers faciles à utiliser :

1. **Voir l'enfant/adolescent/jeune adulte comme une personne avant tout et non pas comme une pathologie ou un handicap**
2. **Connaître la carte d'identité du trouble de l'enfant/adolescent/jeune adulte**
3. **Connaître les profils d'apprentissage de l'enfant/adolescent/jeune adulte** (enregistrement de l'information, motivation à apprendre, caractère en situation d'apprentissage)

En tenant compte de ces 3 paramètres, le professeur/formateur peut personnaliser et optimiser les apprentissages de son élève/ apprenant pour le rendre autonome et maître de ceux-ci et ce en cours individuel comme en classe.



LA FORMATION LONGUE & MODULAIRE LES CLÉS DE LA PÉDAGOGIE



Formation longue ou formation par module

Deux formations sont possibles :

- Formation longue : 20 jours de cours sur 20 mois pour un total de 140 heures en présentiel et/ou à distance
- Formation modulaire : combinaison de 15 modules possibles en présentiel et/ou à distance
- Formation pour adolescents/jeunes adultes : combinaison de 12 modules possibles en présentiel et/ou à distance

Description

Le but de cette formation est de transmettre un savoir et/ou des connaissances dans tous domaines de formation, à des enfants/adolescents/jeunes adultes, quels que soient leur niveau cognitif et/ou intellectuel, leur handicap, leur trouble, leur maladie ou leur addiction. Ceux-ci peuvent être liés à des troubles du spectre de l'autisme, des problèmes « DYS » (dyspraxie, dysphasie, dysgraphie, dyscalculie, dyslexie, dysorthographe), un TDAH (Trouble du Déficit de l'Attention avec ou sans Hyperactivité), un HPI (Haut Potentiel Intellectuel) ou des troubles psychotiques. Ils peuvent également être liés à une maladie, un handicap, une pathologie non diagnostiquée, ou encore des addictions, telles que les substances psychotropes, l'alcool, les jeux vidéo ou encore internet.

Cette formation donne un nouvel outil pédagogique aux participants à la formation, pour qu'ils puissent être capables d'enseigner et se comporter de manière appropriée avec les enfants/adolescents/jeunes adultes en comprenant

leurs difficultés scolaires ou troubles de l'apprentissage de manière physiologique et comportementale.

Les Clés de la Pédagogie M4all® est une méthode basée sur la personnalisation et l'optimisation des stratégies d'apprentissage de l'élève/apprenant.

Elle tient compte de la manière dont il apprend, et permet ainsi au professeur/formateur d'optimiser l'apprentissage de la matière enseignée quel que soit le domaine de formation.

Formation longue

Public-cible de la formation longue

Les Clés de Pédagogie M4all® est une formation complémentaire à vos formations initiales. Elle s'adresse à un maître d'apprentissage, un professeur en classe primaire ou secondaire I, un professeur du secondaire II, un maître socio-professionnel, un professeur spécialisé travaillant dans une institution, un professeur dans une école de musique ou au personnel médical qui peut être confronté à un public d'enfants/adolescents/jeunes adultes extraordinaires.

Objectif de la formation longue

Vous serez capables de comprendre et d'interagir avec ce public d'enfants/adolescents/jeunes adultes extraordinaires, en analysant leurs difficultés scolaires ou leurs troubles de l'apprentissage du point de vue physiologique et comportemental.

Contenu de la formation longue

Au cours de cette formation, les thèmes suivants sont abordés et approfondis :

- Introduction :
 - ✓ Les troubles neurodéveloppementaux
 - ✓ Les fonctions exécutives
 - ✓ Le schéma corporel
 - ✓ Les bienfaits de la musique (uniquement pour les formations en lien avec la musique)
 - ✓ L'aménagement d'un support ou d'un exercice
 - ✓ Les codes couleurs / la stratégie du regard / l'utilisation du cache
 - ✓ Les enfants/adolescents/jeunes adultes « DYS »
 - ✓ Que se passe-t-il dans le cerveau d'un « DYS »
 - ✓ La constellation des « DYS »
 - ✓ La double tâche

- ✓ Les 5 réseaux principaux/fonctions cognitives
- ✓ La zone proximale de développement
- ✓ La métacognition & ses clés pédagogiques
- La dyslexie & ses clés pédagogiques
- La dysorthographe / la dysgraphie & leurs clés pédagogiques
- La dyspraxie & ses clés pédagogiques
- La dysphasie & ses clés pédagogiques
- La dyscalculie & ses clés pédagogiques
- Le TDA/TDAH & ses clés pédagogiques
- Le HPI & ses clés pédagogiques
- Les TSA & leurs clés pédagogiques
- Les déficiences intellectuelles & leurs clés pédagogiques
- Les troubles psychotiques / les addictions & leurs clés pédagogiques
- La zone proximale de développement
- La métacognition & ses clés pédagogiques
- Les profils d'apprentissage (de compréhension, de motivation, d'identité)
- Les clés générales de la Pédagogie M4all®

Prérequis pour la formation longue

- Être en possession d'un titre en enseignement reconnu, d'un diplôme en enseignement spécialisé, d'un master dans le domaine de la santé et du social, d'un master of Arts en pédagogie musicale, d'une attestation de maître d'apprentissage, d'un brevet fédéral de formateur ou d'une formation jugée équivalente.
- Justifier d'une pratique professionnelle d'au minimum 2 ans d'expérience en lien avec des enfants/adolescents/jeunes adultes (école publique, école de musique, entreprise...).
- Passer un entretien d'admission au préalable.

Durée de la formation longue

La formation dure 20 jours de cours sur 20 mois pour un total de 140 heures en présentiel et/ou à distance (plateforme de visioconférence Zoom ou Teams) et 10 heures de supervision de cours en classe avec les élèves/apprenants, soit un total de 150 heures.

Méthodes didactiques andragogiques de la formation longue

L'utilisation de méthodes adaptées aux adultes, permet à chaque participant à la formation de pouvoir faire un transfert de connaissances dans sa propre pratique professionnelle.

Les méthodes didactiques utilisées durant les séquences de formation :

- ✓ Démonstration théorique et pratique par le formateur
- ✓ Support de cours
- ✓ Discussion en classe et échanges d'expériences entre pairs
- ✓ Travaux de groupes et/ou de sous-groupes
- ✓ Transfert dans la pratique professionnelle des participants
- ✓ Mise en application
- ✓ Mise en situation
- ✓ Jeux de rôle
- ✓ Recherche documentaire ou internet
- ✓ Visionnage de supports vidéo
- ✓ Lecture en classe
- ✓ Recherche descriptive ou statistique
- ✓ Recherche empirique
- ✓ Enseignement en ligne

Exigences pendant la formation longue

Pour valider la formation, les participants à la formation devront assister à 18 jours de cours en présentiel au minimum, soit 90% du temps que dure la formation et à un minimum de 5 séances d'une heure de supervision en classe durant l'année. Une participation proactive sera demandée.

Exigences après la formation longue

Après la formation, un stage de supervision de 5 séances d'une heure en individuel ou collectif validera les acquis. La formation aux Clés de la Pédagogie M4all® ne pourra être pratiquée que dans les établissements annoncés dès le début de la formation. Les nouveaux établissements devront être en tout temps annoncés*.

* Voir le contrat de licence « formants »

Un travail écrit personnel traité d'un cas issu de la propre expérience faite avec un ou plusieurs élèves/ formants ayant un trouble spécifique de l'apprentissage ou une difficulté scolaire sera à remettre au plus tard 2 mois après la fin de la formation.

Coût de la formation longue

La formation coûte CHF 4'200 --, incluant le support de cours et les stages*. L'Association Music4all® octroie une aide financière de CHF 1'950. -- pour les 10 ières personnes qui en feront la demande.

* Les tarifs sont en vigueur pour les formations dispensées en Valais. Les tarifs sont sujet à modification pour les formations dispensées dans d'autres cantons.

Date de la formation longue 2023/2025

16.09.23 – 14.10.23 – 11.11.23 – 16.12.23 – 13.01.24 – 03.02.24 – 09.03.24
13.04.24 – 18.05.24 – 08.06.24 – 14.09.24 – 12.10.24 – 09.11.24 – 14.12.24
11.01.25 – 08.02.25 – 15.03.25 – 12.04.25 – 10.05.25 – 14.06.25

Lieu de la formation longue

La formation a lieu à Sion.

Titre obtenu

Après avoir suivi toute la formation selon les critères fixés et réussi l'évaluation des acquis post-formation, le Certificat de Formateur, spécialiste en troubles de l'apprentissage, sera délivré (Titre en cours de reconnaissances officielles).

Conditions de certification

Les conditions suivantes sont requises pour la certification :

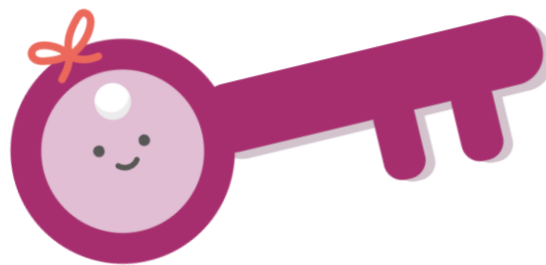
- ✓ Collaboration active à la formation, participation régulière aux séances de formation (90 % soit 18 journées)
- ✓ Etude de cas écrite : présentation d'un cas issu de la propre expérience du formateur/formatrice faite avec un ou plusieurs élèves/apprenants ayant un trouble spécifique de l'apprentissage ou une difficulté scolaire
- ✓ Participations à 10 heures au minimum de supervision durant et après la formation

Compétences opérationnelles et compétences

A l'issue de la formation, les certifiés seront capables de reconnaître et d'analyser les différents troubles d'apprentissages de leurs élèves/apprenants et d'intervenir de manière adéquate.

- ✓ Connaître les troubles de l'apprentissage des élèves/apprenants de manière factuelle
- ✓ Connaître les Clés pédagogiques de manière théorique
- ✓ Connaître les profils d'apprentissage de manière théorique
- ✓ Utiliser les Clés pédagogiques de la bonne manière
- ✓ Savoir utiliser les stratégies d'apprentissages des élèves/apprenants manière appropriée
- ✓ Personnaliser et optimiser l'enseignement à chaque élève/apprenant en difficulté
- ✓ Savoir trouver d'autres Clés pédagogiques si besoin
- ✓ Prendre en compte les particularités intellectuelles des élèves/ apprenants
- ✓ Assumer les dimensions relationnelles du travail de formateur/formatrice

- ✓ Savoir interagir de la manière la plus appropriée avec les élèves/ apprenants en difficulté
- ✓ Savoir tisser rapidement un lien entre le formateur/formatrice et ses élèves/ apprenants en difficulté
- ✓ Instaurer un climat de confiance entre le formateur/formatrice et ses élèves/ apprenants en difficulté
- ✓ Savoir communiquer avec l'entourage des élèves/ apprenants en difficulté



Formation modulaire

Public cible de la formation modulaire

Tout comme pour la formation longue, la formation par module s'adresse à des professionnels travaillant avec un public d'enfants/adolescents/jeunes adultes en difficultés d'apprentissage, maladies, handicaps uniquement, à des parents ou tout intervenant avec ce public extraordinaire, désirant acquérir des connaissances sur certains troubles. Elle s'adresse également à un adolescent ou à un jeune adulte qui souhaite comprendre son trouble ou sa manière d'apprendre.

Contenu de la formation modulaire

Au cours de cette formation modulaire, les thèmes suivants peuvent être abordés et approfondis selon vos souhaits :

- Introduction :
 - ✓ Les troubles neurodéveloppementaux
 - ✓ Les fonctions exécutives
 - ✓ Le schéma corporel
 - ✓ Les bienfaits de la musique (uniquement pour les formations en lien avec la musique)
 - ✓ L'aménagement d'un support ou d'un exercice
 - ✓ Les codes couleurs / la stratégie du regard / l'utilisation du cache
 - ✓ Les enfants/adolescents/jeunes adultes « DYS »
 - ✓ Que se passe-t-il dans le cerveau d'un « DYS »
 - ✓ La constellation des « DYS »
 - ✓ La double tâche
 - ✓ Les 5 réseaux principaux/fonctions cognitives
 - ✓ La zone proximale de développement
 - ✓ La métacognition & ses clés pédagogiques
- La dyslexie & ses clés pédagogiques
- La dysorthographe / la dysgraphie & leurs clés pédagogiques
- La dyspraxie & ses clés pédagogiques
- La dysphasie & ses clés pédagogiques
- La dyscalculie & ses clés pédagogiques
- Le TDA/TDAH & ses clés pédagogiques
- Le HPI & ses clés pédagogiques
- Les TSA & leurs clés pédagogiques
- Les déficiences intellectuelles & leurs clés pédagogiques
- Les troubles psychotiques / les addictions & leurs clés pédagogiques

- La métacognition & ses clés pédagogiques
- Les profils d'apprentissage (de compréhension, de motivation, d'identité)
- Les clés générales de la Pédagogie M4all®

Prérequis pour la formation modulaire

Aucun prérequis n'est demandé.

Durée de la formation modulaire

La durée d'un module est d'un à deux jours.

Méthodes didactiques andragogiques de la formation modulaire

L'utilisation de méthodes adaptées aux adultes, permet à chaque participant de pouvoir faire un transfert de connaissances dans sa propre pratique professionnelle.

Les méthodes didactiques utilisées durant les séquences de formation :

- ✓ Démonstration théorique et pratique par le formateur
- ✓ Discussion en classe et échanges d'expériences entre pairs
- ✓ Travaux de groupes
- ✓ Transfert dans la pratique professionnelle des participants
- ✓ Mise en application
- ✓ Mise en situation
- ✓ Recherche documentaire ou internet
- ✓ Visionnage de supports vidéo
- ✓ Lecture en classe
- ✓ Enseignement en ligne
- ✓ Mise en situation ou simulation
- ✓ Recherche descriptive ou statistique
- ✓ Recherche empirique
- ✓ Enseignement en ligne

Exigences pendant la formation modulaire

Une participation proactive sera demandée.

Coût de la formation modulaire

Suivant la durée du thème, le module coûte entre 210 -- francs et 400 – francs.

Date de la formation modulaire 2023

A définir

Lieu de la formation modulaire

La formation a lieu dans divers endroits de Suisse romande et/ou à distance (plateforme de visioconférence Zoom ou Teams).

Titre obtenu

Après avoir suivi le ou les modules, l'Attestation modulaire des Clés de la Pédagogie M4all®) sera délivrée.



Formation modulaire

« Adolescents & jeunes adultes

Description

Comment apprends-tu ? Le sais-tu d'ailleurs ?

Comme chacun, tu as ta propre façon d'apprendre, tes propres stratégies pour enregistrer l'information. Tu as également une motivation personnelle qui te donne envie d'apprendre et pour finir, tu as ton propre comportement qui va influencer sur ta manière d'apprendre.

Que se passe-t-il alors quand on te donne un enseignement qui ne correspond pas, ou très peu, à ta façon d'apprendre, à tes propres stratégies d'apprentissage ?

Tu auras alors toutes les peines du monde à comprendre ! Tu feras certainement très vite un rejet pour l'école ou les études, avec un risque de décrochage !

Tu n'y es pour rien ! Toutes les méthodes d'apprentissage montrent leur efficacité du moment où elles prennent en compte tes stratégies d'apprentissage et où elles peuvent s'adapter à tes difficultés scolaires ou à tes troubles de l'apprentissage. Le but de cette formation est de t'aider à comprendre l'origine de tes difficultés rencontrées depuis de nombreuses années en lien avec ton trouble, ton handicap, ta maladie ou ton addiction. Ceux-ci peuvent être liés à des troubles du spectre de l'autisme, des problèmes « DYS » (dyspraxie, dysphasie, dysgraphie, dyscalculie, dyslexie, dysorthographe), un TDAH (Trouble du Déficit de l'Attention avec ou sans Hyperactivité), un HPI (Haut Potentiel Intellectuel) ou des troubles psychotiques. Ils peuvent également être liés à une maladie, un handicap, une pathologie non diagnostiquée, ou encore des addictions, telles que les substances psychotropes, l'alcool, les jeux vidéo ou encore internet.

Elle te donne un nouvel outil pédagogique pour que tu puisses être capable de comprendre d'où viennent tes difficultés scolaires, professionnelles, sociales et/ou familiales.

Les Clés de la Pédagogie M4all® est une méthode basée sur la personnalisation et l'optimisation de tes stratégies d'apprentissage.

En tenant compte de la manière dont tu apprends ainsi que de ton trouble, ton handicap, ta maladie ou de ton addiction, elle te permet, d'une part, de comprendre les raisons de tes échecs scolaires mais te donneront des outils, sous forme de clés, pour t'aider dans tes apprentissages.

Public cible de la formation « Adolescents & jeunes adultes »

Cette formation ne s'adresse qu'aux adolescents et/ou aux jeunes adultes en difficultés scolaires ou ayant des troubles de l'apprentissage et qui souhaitent comprendre leurs difficultés et acquérir des outils pédagogiques pour favoriser et optimiser leurs apprentissages.

Contenu de la formation « Adolescents & jeunes adultes »

Au cours de cette formation modulaire, les thèmes suivants peuvent être abordés et approfondis selon les souhaits :

- Les profils d'apprentissage (de compréhension, de motivation, d'identité)
- La métacognition & ses clés pédagogiques
- La dyslexie & ses clés pédagogiques
- La dysorthographe / la dysgraphie & leurs clés pédagogiques
- La dyspraxie & ses clés pédagogiques
- La dysphasie & ses clés pédagogiques
- La dyscalculie & ses clés pédagogiques
- Le TDA/TDAH & ses clés pédagogiques
- Le HPI & ses clés pédagogiques
- Les TSA & leurs clés pédagogiques
- Les troubles psychotiques / les addictions & leurs clés pédagogiques
- Les clés générales de la Pédagogie M4all®

Prérequis pour la formation « Adolescents & jeunes adultes »

Aucun prérequis n'est demandé.

Durée de la formation « Adolescents & jeunes adultes »

La durée d'un module est d'un à deux jours.

Méthodes didactiques andragogiques de la formation « Adolescents & jeunes adultes »

L'utilisation de méthodes adaptées aux adolescents et/ou aux jeunes adultes, leur permet de pouvoir faire un transfert de connaissances en lien direct avec leurs difficultés.

Les méthodes didactiques utilisées durant les séquences de formation :

- ✓ Démonstration théorique et pratique par le formateur
- ✓ Support de cours
- ✓ Discussion en classe et échanges d'expériences entre pairs

- ✓ Travaux de groupes et/ou de sous-groupes
- ✓ Transfert dans la pratique scolaire ou professionnelle des participants
- ✓ Mise en application
- ✓ Mise en situation
- ✓ Jeux de rôle
- ✓ Recherche documentaire ou internet
- ✓ Visionnage de supports vidéo
- ✓ Lecture en classe
- ✓ Recherche descriptive ou statistique
- ✓ Recherche empirique
- ✓ Enseignement en ligne

Exigences pendant la formation « Adolescents & jeunes adultes »

Une participation proactive sera demandée.

Coût de la formation « Adolescents & jeunes adultes »

Suivant la durée du thème, le module coûte entre 150 -- francs et 300 – francs.

Date de la formation « Adolescents & jeunes adultes » 2023

A définir

Lieu de la formation « Adolescents & jeunes adultes »

La formation a lieu dans divers endroits de Suisse romande et/ou à distance (plateforme de visioconférence Zoom ou Teams).

Titre obtenu

Après avoir suivi le ou les modules, l'Attestation modulaire des Clés de la Pédagogie M4all®) sera délivrée.

Rôle du formateur d'apprenti ayant un trouble de l'apprentissage

80 pourcents !

80 pourcents, c'est le pourcentage de jeunes adultes ayant un trouble de l'apprentissage ou des difficultés scolaires qui choisiraient la voie professionnelle initiale (CFC/AFP) plutôt que la voie générale (gymnase, école de commerce, école de culture générale) et qui se retrouveront peut-être apprentis dans votre entreprise.

Sur ces 80%, seuls 20 % d'entre eux optent pour cette voie professionnelle initiale par choix !

Les autres n'ont tout simplement pas les aptitudes pour atteindre les exigences scolaires demandées pour intégrer une école d'enseignement général (gymnase, école de commerce, école de culture générale).

Dès lors, ces jeunes adultes en grandes difficultés scolaires se retrouveront très vite confrontés au monde professionnel avec toutes les exigences qui leur seront demandées.

Malheureusement, les difficultés scolaires rencontrées tout au long de leur parcours scolaire ne disparaîtront pas miraculeusement, une fois dans votre entreprise.

En tant que formateur (trice), votre rôle est non seulement de transmettre votre savoir-faire ainsi que vos connaissances spécifiques nécessaires à la formation de vos apprentis mais également de les accompagner et de les guider tout au long de leur apprentissage.



Vous devez également tenir compte de leurs besoins particuliers liés à leurs troubles spécifiques de l'apprentissage.

Pour cela, la compréhension de leurs difficultés ou trouble, ainsi que l'utilisation de clés pédagogiques à disposition, vous permettront de participer, dans un climat de confiance et de bienveillance, à l'acquisition de leurs savoir-faire et connaissances, qui leur permettront de développer des compétences professionnelles, personnelles, culturelles ou sociales pour se perfectionner.

Vous pourrez dès lors, interagir de la manière la plus appropriée avec vos apprentis à différents potentiels.

Pour la plupart d'entre eux, la transition entre la scolarité obligatoire et leur entrée dans le monde professionnel ainsi que le passage de l'adolescence à l'âge adulte se fera en douceur.

Il arrive parfois que les difficultés scolaires laissent une empreinte indélébile dans la mauvaise estime que les jeunes ont d'eux-mêmes !

Votre rôle sera dès lors double !

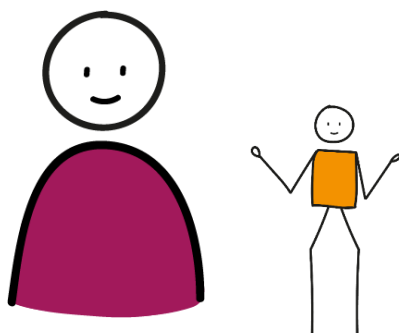
S'il est avant tout de leur apprendre une nouvelle profession, il est également de leur permettre de s'épanouir humainement dans une entreprise qui les acceptent tels qu'ils sont.

Plus vite vos apprentis évolueront dans un climat leur permettant de se tromper, plus vite ils pourront s'améliorer, apprendre de leurs erreurs en toute confiance et deviendront des éléments importants et performants pour votre entreprise.

Un apprenti ayant évolué dans une entreprise bienveillante et inclusive, sera par la suite, un employé en pleine confiance, sachant composer et évoluer dans sa profession et ce, malgré ses troubles ou difficultés qui, même s'ils s'estomperont, persisteront tout au long de sa vie professionnelle.

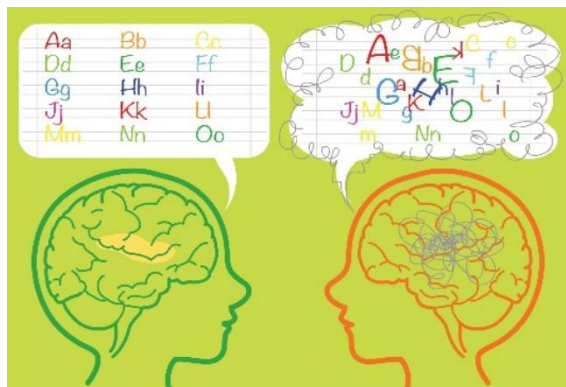
En tant que formateur/trice d'apprenti, vous aurez été une personne importante dans sa construction de jeune adulte. lui permettant de devenir l'employé qualifié qu'il sera à la fin de sa formation professionnelle.

Quel beau métier que celui de formateur/trice d'apprenti !



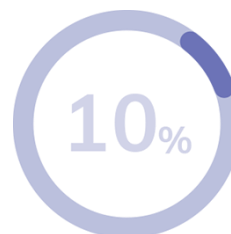
Les statistiques des troubles chez les enfants (selon OMS 2020)

- **L'autisme touche 1 à 2 enfants sur 100 à travers le monde.**



- **Les troubles « DYS » dyslexie, dyspraxie, dysphasie touchent 10 à 20 enfants sur 100 à travers le monde.**

- **Le trouble du déficit d'attention avec ou sans hyperactivité touche 5 à 10 enfants sur 100 à travers le monde.**



- **Les troubles psychotiques touchent environ 1 enfant sur 100 à travers le monde.**



- **L'insuffisance de leur prise en charge les enferme dans un handicap dont on pourrait soulager les symptômes par une politique de soins et d'éducation adaptée.**



- **Faute de moyens, nombreuses sont les personnes condamnées à une vie d'exclus ou de reclus.**

Que représentent 30 %

Êtes-vous déjà allés dans un musée avec quelqu'un de votre entourage ? Devant une œuvre, avez-vous vu la même chose que cette personne à côté de vous ?

On va dire que sur 100 enfants qui regardent le tableau de Miró ci-dessous, 70 % d'enfants et adolescents verront au premier abord un bonhomme.



Et les autres ?

Les 30 autres % verront tour à tour : un chat, une lune, un chien, un œil, un vélo etc...

Qui a raison ! Qui a tort !

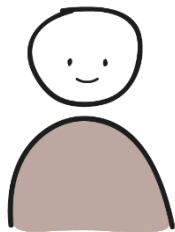
Personne !

Lorsque 70 % d'enfants/adolescents/jeunes adultes ont la même manière d'aborder les apprentissages, on a tendance à penser que les 30 % restants ont un problème dans leurs apprentissages.

Avoir un trouble de l'apprentissage, c'est faire partie de ces 30% !

La différence entre égalité et équité !

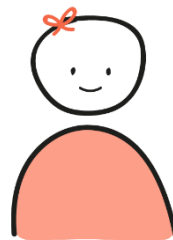
Exemple de la différence dans l'apprentissage :



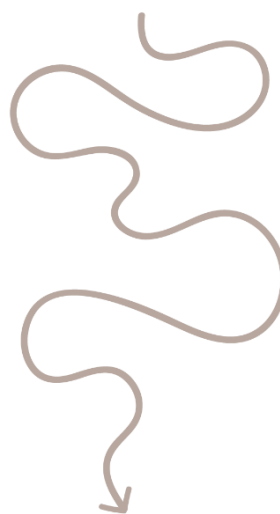
Elève ordinaire



L'égalité serait d'avoir le même programme et le même objectif à atteindre pour tous.



Elève extraordinaire



L'équité est d'avoir un programme adapté pour atteindre un objectif propre à chaque enfant mais avec la même exigence.



Atteinte de trisomie 21, Camille Bruttin suit depuis janvier des cours de batterie avec Sarah Perruchoud-Cordonier. SACHA BITTEL

Des cours de batterie pour enfants handicapés

SION Music4All offre des cours de batterie aux élèves en situation de handicap du centre pédagogique spécialisé La Bruyère. Une première du genre dans le canton. «Le Nouvelliste» a assisté à l'une de ces leçons.

PAR FLORENT BAGNOUD@LENOUVELLISTE.CH

« On reprend au début de la ligne. Positionne correctement tes baguettes, et concentre-toi bien. » Une fois les consignes données, une mélodie mêlant l'accordéon à la percussion commence à résonner dans les couloirs du centre pédagogique spécialisé (CPS) La Bruyère, à Sion.

Derrière sa batterie, Camille Bruttin, 16 ans, donne le rythme. Elle se permet quelques petits breaks, histoire d'apporter une touche de rock à la musique qu'elle nous propose. «Tu es une championne», lui lance sa professeure, Sarah Perruchoud-Cordonier.

La jeune fille atteinte de trisomie 21 fait partie des quinze élèves du CPS qui suivent, depuis le mois de janvier, des cours privés de batterie et de solfège donnés directement au sein de leur école. Présentant un handicap mental moyen ou sévère, tous ont accès à des leçons de vingt minutes dispensées à raison d'une semaine sur deux. Après une interruption de plusieurs se-

maines liée au coronavirus, ils ont pu reprendre la pratique de leur instrument le 18 mai.

Une démarche pédagogique

Le projet, mis sur pied par le CPS en collaboration avec l'association Music4All, est une première pour une école spécialisée valaisanne. Il a obtenu l'aval de l'Office de l'enseignement spécialisé. «Il est valorisant pour ces enfants de se découvrir de nouvelles compétences musicales», indique Nicole Antille, responsable du CPS La Bruyère.

Et comme l'explique Sarah Perruchoud-Cordonier, professeure à l'EJMAVS et présidente de Music4All, cette démarche se veut pédagogique plutôt que thérapeutique. «Bien que limités dans leur fonctionnement cognitif ou physique, ces enfants extraordinaires ont eux aussi le droit d'apprendre un instrument. Ils en ont d'ailleurs les capacités. Pour cela, chaque élève se voit définir un objectif qui lui est propre, en fonction de ses aptitudes.



Ces cours apporteront aux élèves une plus-value en matière de concentration, de communication et de coordination.

NICOLE ANTILLE
RESPONSABLE DU CPS LA BRUYÈRE

Astuces pour aider l'apprentissage

Formée il y a plusieurs années à l'enseignement spécialisé de la musique, Sarah Perruchoud-Cordonier dispose d'un catalogue d'astuces pour que ses élèves parviennent à leurs fins. Chacune des deux baguettes qu'utilise Camille Bruttin a par exemple une couleur différente, afin que la coordination entre ses bras soit facilitée. Et pour lui simplifier la lecture d'une partition, sa professeure utilise un cache qui isole les parties sur lesquelles elle doit se concentrer. «Ces différents

techniques permettent d'obtenir des résultats concluants. Sur mes quinze élèves de la Bruyère, quatorze sont capables de lire une partition de batterie.»

Remplacer les mots par la musique

Si la persévérance et l'écoute mutuelle comptent parmi les ingrédients indispensables à la réussite de cette démarche, la capacité d'adaptation de l'enseignante joue elle aussi un rôle prépondérant. Car chaque handicap est différent. «La connaissance de ces troubles constitue la base du métier», relève Sarah Perruchoud-Cordonier.

À la Bruyère, elle étroit des élèves trisomiques, mais aussi des jeunes atteints de troubles du spectre de l'autisme. «L'un d'entre eux est non verbal, il ne parle pas. La musique devient par conséquent notre seul moyen d'interaction». Avec succès: «Cet élève est capable de jouer parfaitement la partition de batterie qu'il a apprise au cours des dernières semaines.»

Nouvelle formation dès septembre

Forte de ses différentes expériences accumulées dans l'enseignement spécialisé, Sarah Perruchoud-Cordonier a créé en 2019 une méthode appelée «Les clés de la pédagogie MA4I®». Cette pédagogie, à ce jour unique en son genre en Suisse, est basée sur la personnalisation et l'optimisation des stratégies d'apprentissage des élèves. Dès septembre, tous les professeurs de musique AEM-VS compatibles pourront s'y former, à travers des cours qui seront dispensés par Sarah Perruchoud-Cordonier. L'École de jazz et de musique actuelle du Valais ouvrira, en parallèle, une section dédiée à l'enseignement spécialisé de la musique. «Cette formation ne se restreint pas aux professeurs de musique. Les maîtres d'apprentissage, professeurs de classes primaires ou secondaires, entraîneurs sportifs ainsi que toutes les personnes travaillant dans une institution et étant confrontées à un public d'enfants et d'adolescents «extraordinaires» peuvent également y adhérer.» Chef de l'Office de l'enseignement spécialisé, Guy Daver suit avec attention la mise en place de cette nouvelle formation. «Les synergies qui se créent entre les experts d'une discipline – sport, musique ou autre – et les experts de l'enseignement spécialisé sont intéressantes. Elles permettent aux élèves de bénéficier des compétences de ces deux pôles différents. Nous les soutenons activement.» Plus d'informations: www.music4all.ch

L'expérience sera renouvelée

Ces premiers résultats ont de quoi réjouir Nicole Antille. Si l'expérience en est encore au stade de «projet découvertes», elle devrait se prolonger et être reconduite à l'avenir. «Lorsque nous lançons ce genre de démarche, le but est que les enfants en retirent un bénéfice. Les analy-

ses n'ont pas encore été effectuées, mais on peut imaginer que ces cours d'instrument leur apporteront une plus-value en matière de concentration, de communication ou encore de coordination», détaille Nicole Antille. Avec, à terme, l'espoir que ces nouvelles aptitudes puissent être transférées vers d'autres domaines.

L'ALCHIMIE ENTRE SARAH PERRUCHOU D'CORDONIER ET ENZO SE RESSENTAIT TOUT DE SUITE LORS DE NOTRE RENCONTRE EFFECTUÉE AVANT L'INTERRUPTION DES COURS LIÉE AU COVID-19. LE GARÇON A FAIT DE GRANDS PROGRÈS AU NIVEAU MOTEUR DEPUIS SES DÉBUTS À LA BATTERIE, ET CE MALGRÉ SON HÉMIPLÉSIE

Apprendre la musique, qu'importe le chemin



© Miglionico

Depuis dix-huit mois, des enfants et adolescents valaisans qui ont des difficultés d'apprentissage peuvent bénéficier de cours de musique dispensés par la présidente de l'association Music4all, Sarah Perruchoud Cordonier.

La musique doit être accessible à tous sans distinction. Tel pourrait être le leitmotiv de Sarah Perruchoud Cordonier, professeure d'accordéon et de batterie et présidente de l'association Music4all. Depuis 2018, la maman originaire de Montana-Village se démène pour promouvoir ses cours qui poursuivent un but très simple: ne pas laisser les enfants qui ont

des difficultés d'apprentissage sur le côté. « Après plus de vingt et un ans d'enseignement à l'École de jazz et de musique actuelle (EJMA) du Valais, je me suis rendu compte que 30 % des enfants et adolescents n'entraient pas dans le moule de notre méthode d'apprentissage. Beaucoup arrêtaient la musique, alors que j'adorais travailler avec eux », rapporte Sarah Perruchoud Cordonier.

S'ADAPTER À LEUR RYTHME

La professeure est convaincue qu'il faut innover pour inclure par exemple les enfants et les jeunes atteints de troubles du spectre de l'autisme, ceux qui ont des problèmes « dys » (par exemple dyslexie, dyspraxie ou dyscalculie) ou qui se trouvent en situation de handicap. Elle part donc en 2017 se former durant une année à Paris pour enseigner à ces enfants qu'elle qualifie toujours d'« extraordinaires ».

Avec la fondation de son association, elle crée aussi Les Clés de la Pédagogie Music4all. « Par rapport à un enseignement classique, c'est le professeur qui s'adapte à la stratégie d'apprentissage de l'enfant et pas l'inverse. Si les objectifs ne sont pas les mêmes, l'exigence est par contre similaire », précise la présidente.

Avec Music4all, Sarah Perruchoud Cordonier a constitué une association unique en son genre en Suisse dotée d'un budget de 65 000 francs pour 2020. Ce montant permet de soutenir une partie de l'écologie, de financer l'achat d'instruments de musique ou d'organiser des cours de musique dans les institutions grâce, entre autres, à des mécènes, des sponsors et des soutiens des communes du Haut-Plateau et de Sierra. Elle peut aussi compter sur le parrainage de Barbara Hendricks et de Bastian Baker.

PARENTS CONQUIS

Passionnée et déterminée, Sarah Perruchoud Cordonier a convaincu l'EJMA de l'accompagner dans son aventure. Elle dispense donc ses cours entre Montana et Sierra. En ce jeudi pluvieux, c'est Enzo, 6 ans, qui la rejoint au milieu des batteries. Souffrant d'hémiplégie à droite, le garçon a commencé les cours de musique il y a

près de deux ans. « Je suis très impliquée dans la musique en ayant fait de la fanfare, en chantant et en dirigeant un petit chœur d'enfants, donc quand j'ai entendu que cette école existait je me suis dit qu'Enzo pouvait essayer », relate Inès Pesce, sa maman. Alors que le garçon est particulièrement intrigué par ces personnes qui viennent perturber son cours de musique, Carmine, son papa, explique qu'« il a toujours énormément de plaisir à venir au cours et qu'il a très vite adopté Sarah ». Bien qu'un peu déconcentré, Enzo répond aux questions avec un sourire espiègle. « Je préfère lire les partitions que jouer », dit-il en regardant sa prof avec malice. « Oui, mais c'était dur au début tu te souviens ? T'as fait de grands progrès. »

PROFESSEURS RECHERCHÉS

Le chemin d'Enzo est un exemple parmi d'autres que les Clés de la Pédagogie Music4all font leurs preuves. Le comité de l'association ne compte pas s'arrêter en si bon chemin : adaptation des instruments aux besoins de ces élèves extraordinaires, collaboration avec Autisme-Valais et avec l'institut La Bruyère de Sion sont au programme de 2020.

Le grand défi réside surtout dans la formation d'autres professeurs. « Avec le bouche-à-oreille, l'association n'arrive plus à suivre la demande dans tout le Valais. C'est indispensable de former des personnes sensibles à cette différence et qui ont envie d'être un pont de communication comme moi », conclut une Sarah Perruchoud Cordonier dont l'enthousiasme est intact.

Par Samuel Jacquier

Plus d'infos
→ music4all.ch

DE LA RECONNAISSANCE



© DR

Barbara Hendricks a immédiatement accepté de parrainer l'association Music4all. La présidente précise que le soutien d'une grande dame de la musique permet une réelle reconnaissance.

DE L'ADMIRATION



© Miglionico

Inès et Carmine Pesce entourent leur fils Enzo qui a commencé sa deuxième saison de batterie. La fierté dans leurs regards ne ment pas.

DE L'INVESTISSEMENT



© Miglionico

La présidente est secondée par quatre autres membres de comité pour son association. Tous s'investissent sans relâche pour récolter des fonds afin d'atteindre leurs objectifs élevés.

Music4all ou l'enfant autrement

Sarah Perruchoud Cordonier est mère de trois enfants et professeur de musique. Forte de son expérience dans l'enseignement et elle-même maman d'enfants extraordinaires, comme elle aime à le dire, elle s'est très vite passionnée pour ces enfants « différents », particulièrement sensibles. Après s'être intéressée aux différents troubles, elle étoffe sa palette de pédagogue par diverses formations et crée en 2019 la Pédagogie « Music4all » et l'association du même nom afin de donner accès à la musique à TOUS les enfants.



En français, Music for all, signifie, Musique pour tous. Tout enfant, quel que soit son niveau intellectuel, son handicap, sa maladie doit avoir accès à la musique.

Cette méthode permet l'apprentissage d'un instrument, comme cela est la spécialisation de Sarah Perruchoud Cordonier, mais peut aussi bien s'adapter à n'importe quel autre apprentissage, loisirs ou activités. Avant tout l'enfant extraordinaire y trouve du plaisir, apprendre n'est plus une contrainte et cela a pour conséquence de favoriser son bien-être et de booster par la même occasion son développement psychomoteur. Une fois que l'enfant a adopté l'instrument il développe bien souvent un lien particulier avec ce dernier et devient un « extraordinaire musicien », révélant à lui-même et à ses proches des talents jusque-là insoupçonnés. Petit à petit il prend confiance en lui et cela n'a pas de prix. N'oublions pas que le quotidien de ces enfants et de leur famille est un véritable parcours du combattant.

Le cours commence comme pour n'importe quel élève, on définit un objectif propre à l'enfant et on se donne les moyens d'y arriver. Sarah rappelle toujours que pour se rendre à Lausanne on peut prendre l'autoroute, la route can-

Au comité

Sarah Perruchoud Cordonier, présidente
Yves-Roger Rey, vice-président
Michel Guinand, trésorier
Michèle Genoud-Florey, membre
Chantal Voeffray Barras, membre
Marraine
Barbara Hendricks Parrain
Bastian Baker

tonale, faire des détours par les vallées, passer par le Bouveret, l'important c'est d'arriver au but quel que soit le chemin. Il n'y a pas une route, il y en a plusieurs, il n'y a pas une clé pour ouvrir les portes de l'enseignement, il y en a une pour chaque enfant. Être au diapason, à l'écoute de l'enfant, entrer dans son monde, contourner l'obstacle sans l'enlever, trouver ensemble le bon chemin des apprentissages c'est cela que fait avec passion Sarah par le biais de la musique.

« J'adapte ma manière d'enseigner, je pioche dans ma boîte à outils composée des diverses formations que j'ai suivies pour trouver la bonne clé. Penser et composer avec les trois axes de l'apprentissage : visuel, auditif et kinesthésique. Chacun est différent et réceptionne l'information selon son propre canal. Partout on demande à l'enfant de s'adapter, on est tous de bonne foi, on essaye mais avec ces enfants-là en particulier, si on n'a pas la bonne clé on ne peut pas interagir, c'est à nous enseignants de nous adapter. A moi pédagogue d'utiliser mes connaissances pour pénétrer dans le monde de l'autre avec sa manière de voir et d'apprehen-



Music4all

Valoriser l'enfant - Se réjouir de chaque petit progrès - Instaurer la confiance - Créer une relation personnelle - Adapter l'enseignement à l'enfant - Croire dans le potentiel de ses enfants extraordinaires - Avoir du plaisir en apprenant

der la vie. Adapter mon cours à l'élève, pour aller à cet objectif avec cet enfant. Et croyez-moi c'est passionnant et surtout ça marche car l'élève y trouve du plaisir, une notion fondamentale pour s'épanouir et progresser.»

L'association « Music pour Tous » permet

De participer aux frais d'écologie des enfants

De financer une partie de la formation à cette méthode à tout intervenant avec un public d'enfants

De payer une partie des instruments nécessaires pour équiper

les salles de cours de Sierre, Sion, Martigny et Montana
De dispenser des cours dans les institutions

Un enfant dyspraxique qui joue de l'accordéon, un hyperactif qui reste concentré tout un cours de batterie en fin de journée, c'est juste « extraordinaire.... » et ça vaut la peine qu'on s'y penche pour que dans le monde de demain ces enfants trouvent aussi leur place...

Plus d'infos: www.music4all.ch

Nathalie Monnet
Photo Music4all

Les troubles « DYS » dyslexie, dyspraxie, dysphasie touchent 10 à 20 enfants sur 100 à travers le monde. L'autisme touche 1 à 2 enfants sur 100 à travers le monde. Le trouble du déficit d'attention avec ou sans hyperactivité touche 5 à 10 enfants sur 100 à travers le monde. Les troubles psychotiques touchent environ 1 enfant sur 100 à travers le monde.

L'insuffisance de la prise en charge de ces enfants les enferme dans un handicap dont on pourrait soulager les symptômes par une politique de soins et d'éducation adaptée. A ce jour faute de moyens, nombreuses sont les personnes condamnées à une vie d'exclus ou de reclus.

Contact

M4all® Formation
Sarah Perruchoud-Cordonier
Rue de la Batteuse 10
3963 Montana
Switzerland



Tél. +41 78 600 48 18
Email m4all@netplus.ch
Internet www.m4allformation.ch

